



Domyslnie dostepne konta w pracowni dostarczonej w ramach projektu
„Pracownia internetowa w kazdej szkole”
(edycja 2003)

Konta znajdujace sie w jednostce organizacyjnej **PoziomA**

Nazwa logowania: student**1a**, student**2a**, student**3a**,, student**40a**

Haslo logowania: **pozioma**

.....
.....
.....

Konta znajdujace sie w jednostce organizacyjnej **PoziomB**

Nazwa logowania: student**1b**, student**2b**, student**3b**,, student**40b**

Haslo logowania: **poziomb**

.....
.....
.....

Konta znajdujace sie w jednostce organizacyjnej **PoziomC**

Nazwa logowania: student**1c**, student**2c**, student**3c**,, student**40c**

Haslo logowania: **poziomc**

.....
.....
.....

Konta znajdujące się w jednostce organizacyjnej **PoziomD**

Nazwa logowania: student**1d**, student**2d**, student**3d**,, student**10d**
Hasło logowania: **poziomd**

.....

.....

.....

Konta znajdujące się w jednostce organizacyjnej **Nauczyciele**

Nazwa logowania: nauczyciel**1n**, nauczyciel**1n**, ..., nauczyciel**40n**
Hasło logowania: **nauczyciel**

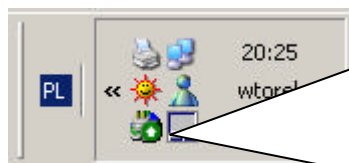
.....

.....

.....

Wszystkie konta znajdujące się w jednostkach organizacyjnych **PoziomB**, **PoziomC**, **PoziomD**, **Nauczyciele** posiadają automatycznie skonfigurowaną przeglądarkę Internet Explorer do pracy z Internetem. Dodatkowo konta te mogą korzystać ze wszystkich usług dostępnych w Internecie.

O prawidłowo skonfigurowanym koncie do pracy z Internetem świadczy aktywna ikona klienta FireWall na pasku zadań



Przy poprawnie skonfigurowanym komputerze do pracy z Internetem, na pasku zadań pojawia się ikona przedstawiająca **kule ziemską z „wtyczką”**.

Zielona strzałka wskazuje na poprawne połączenie z Internetem poprzez serwer SBS.

Czerwona strzałka wskazuje na wyłączenie programu i brak możliwości korzystania z Internetu poprzez serwer SBS.

Czerwony wykrzyknik wskazuje na poprawne działanie programu, lecz brak uprawnień użytkownika do korzystania z Internetu.

Poza stronami WWW, bez zainstalowanego klienta Proxy, nie jest możliwe korzystanie z żadnych innych usług Internetowych w pracowni zarządzanej przez serwer SBS

Cwiczenie:

Sprawdź poprawność połączenia z Internetem, wybierając kolejno z paska zadań:

Start -> Uruchom...

i wpisując polecenie: **telnet smtp.poczta.onet.pl 25**

Wylacz klienta Proxy

Ponownie sprawdz polaczenie z Internetem, wybierajac kolejno z paska zadan:

Start -> Uruchom...

wpisz polecenie:

telnet smtp.poczta.onet.pl 25

Uruchom przeglądarkę Internetowa, sprawdź czy możesz przeglądać strony WWW

np. <http://www.menis.gov.pl>

Wniosek:

.....
.....
.....

Wlacz klienta Proxy

.....
.....
.....

Konto administratora pracowni (**administratora domeny**)

Nazwa logowania: **administrator**
Hasło logowania: **zaq12wsx**

Przeładowarka stron WWW nie jest automatycznie skonfigurowana na koncie administratora.
W celu jej konfiguracji wykonaj następujące czynności:

Uruchom program Internet Explorer
Wybierz z menu programu kolejno **Narzędzia -> Opcje...**
Wybierz zakładkę **Połączenia**
Wybierz przycisk **Ustawienia sieci LAN...**
W ramce **Proxy serwer** wpisz w polu **Adres**: **SBS2K** w polu **Port** wpisz **8080**

.....
.....
.....

Konto instalatora pracowni (o uprawnieniach administratora domeny)

Nazwa logowania: **start**
Hasło logowania: **qwerty**

Konto administratora stacji roboczej (administratora lokalnego)

Nazwa logowania: **administrator**
Hasło logowania: **ustawiane jest indywidualnie**

Uwaga:

Hasła dla kont administratora pracowni (użytkownik **administrator**) oraz instalatora pracowni (użytkownik **start**) należy natychmiast zmienić po odebraniu pracowni.

Wskazówka (zmiana hasła):

W celu zmiany hasła: zaloguj się na zadane konto i równocześnie naciśnij klawisze: CTRL+ALT+Delete

Wskazówka (instalacja programów)

Liste programów, które po zalogowaniu „widzą” użytkownicy z jednostek organizacyjnych **PoziomA, PoziomB, PoziomC, PoziomD, Nauczyciele**, ustala **administrator domeny** według specjalnego algorytmu. **Samodzielna instalacja programów przez użytkowników znajdujących się w tych jednostkach organizacyjnych, nie jest możliwa.**

.....
.....
.....