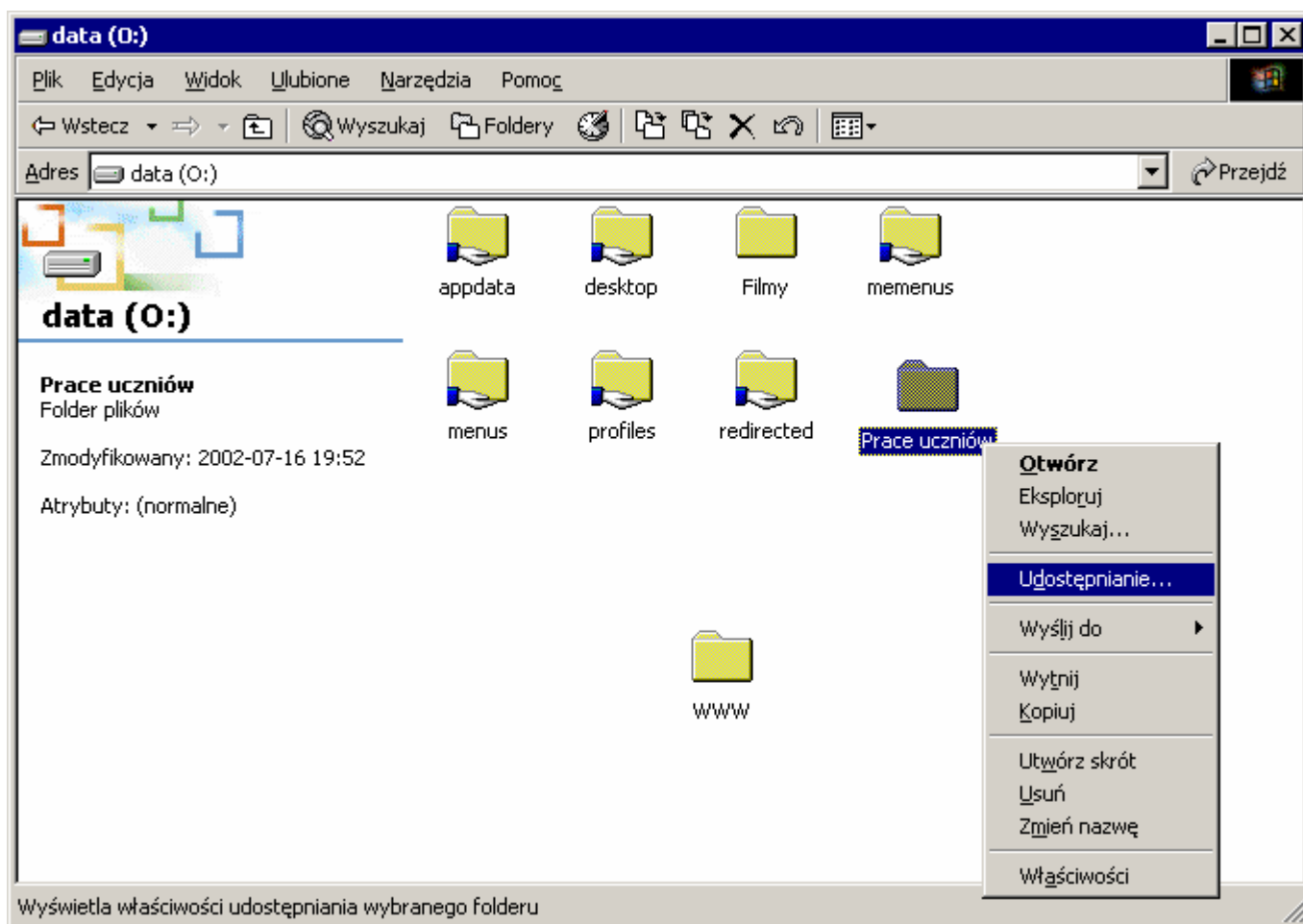




## „Pracownia internetowa w każdej szkole” (edycja 2003)

### Tworzenie udziałów sieciowych na serwerze SBS

- Wybierz prawym przyciskiem myszy folder, który zamierzasz udostępnić
- Z menu kontekstowego wybierz **Udostępnianie...**



Określ nazwę dla udostępnionego zasobu:

.....  
.....  
.....  
.....

Wybierając przycisk **Uprawnienia**, określ prawa do udostępnionego zasobu (udziału) sieciowego:

.....  
.....  
.....  
.....  
.....  
.....

Użytkownicy uzyskują dostęp do udziału sieciowego przeglądając **otoczenie sieciowe** lub poprzez wpisanie w polu adresu (a także **Start -> Uruchom...**):

**\\sbs2k\nazwa\_udzialu\_sieciowego**

.....  
.....  
.....  
.....

**Administrator domeny** może przeglądać zawartość dysków wszystkich komputerów, podłączonych do domeny, poprzez wpisanie w pole adresu:

**\\nazwa\_komputera\nazwa\_dysku\$**

**np.:**

**\\stacja01\c\$**

.....  
.....  
.....  
.....

**Administrator domeny** może przeglądać zawartości **Pulpitów** oraz folderu **Moje dokumenty** użytkowników znajdujących się w jednostkach organizacyjnych **PoziomA, PoziomB, PoziomC, PoziomD, Nauczyciele** poprzez wpisanie w pole adresu:

Przeglądanie zawartości **Pulpitów**:

**\\sbs2k\o\$\desktop**

.....  
.....  
.....

Przeglądanie zawartości folderów **Moje dokumenty**:

**\\sbs2k\o\$\redirected**

.....  
.....  
.....

Przeglądanie zawartości profili:

**\\sbs2k\o\$\profiles**

.....  
.....  
.....

Przeglądanie zawartości **danych aplikacji** będących częścią profili użytkowników:

**\\sbs2k\o\$\appdata**

.....  
.....  
.....

Czyszczenie profili użytkowników, znajdujących się w jednostkach organizacyjnych **PoziomA, PoziomB, PoziomC, PoziomD, Nauczyciele**.

Usun osobiste katalogi użytkowników z ponizszych udzialow sieciowych:

**\\sbs2k\o\$\desktop**

.....  
.....  
.....

**\\sbs2k\o\$\redirected**

.....  
.....  
.....

**\\sbs2k\o\$\profiles**

.....  
.....  
.....

**\\sbs2k\o\$\appdata**

.....  
.....  
.....

**Uwaga: Zagladaj na strone:**

**<http://sbs.oeiizk.waw.pl/>**

**w celu uzyskania najswiezszych informacji...**

