



„Pracownia internetowa w każdej szkole” (edycja 2003)

Okreslanie katalogów wirtualnych dla serwera WWW

Strona WWW wyświetlana w przeglądarce sieci WEB po wpisaniu adresu:

http://sbs2k

domyślnie, znajduje się na dysku serwera w folderze:

C:\InetPub\wwwroot

Jeżeli wewnątrz powyższego katalogu utworzysz kolejny katalog, np.

C:\InetPub\wwwroot\gazetka

Strona tam umieszczona będzie można obejrzeć wpisując do przeglądarki sieci WEB adres:

http://sbs2k/gazetka

Administrator sieci, może jednak całkowicie dowolnie określić ścieżkę do katalogu wyświetlanego w przeglądarce sieci WEB.

Przykładowo: administrator może określić, że wpisując w polu adresu przeglądarki sieci WEB adres:

http://sbs2k/wycieczki

nie będzie wyświetlana zawartość folderu:

C:\InetPub\wwwroot\wycieczki

lecz zawartość folderu:

O:\Szkolne wycieczki

Tak działający mechanizm, określany jest poprzez definiowanie katalogów wirtualnych serwera WWW.

Jak zdefiniować katalog wirtualny

Uruchom **Menedżera usług internetowych** (Start-> Programy -> Narzędzia administracyjne -> **Menedżer usług internetowych**)

- Wskaz **Domyslna witryna sieci Web**
- Wybierz z menu **Akcja | Nowy | Katalog wirtualny**
- Wybierz przycisk **Dalej**
- W polu **Alias** wpisz nazwę katalogu wirtualnego:
.....
.....
- Wybierz przycisk **Dalej**
- W polu **Katalog** wpisz ścieżkę, na którą ma wskazywać katalog wirtualny. Możesz posłużyć się przyciskiem **Przeładowaj...**
.....
.....
- Wybierz przycisk **Dalej**
- Określ właściwości katalogu wirtualnego
.....
.....
- Wybierz przycisk **Dalej**
- Wybierz przycisk **Zakończ**
.....
.....
.....
.....
.....
.....
.....
.....

Okreslanie nazw plików, które są traktowane i wysyłane przez serwer WWW do przeglądarek, jako pliki startowe

Domyslnie, gdy w polu adresu przeglądarki sieci WEB wpisujemy adres witryny umieszczonej na serwerze SBS, do przeglądarki zostanie automatycznie wysłany plik **default.htm**

Np. wpisując adres:

http://sbs2k/gazetka

do przeglądarki sieci WEB zostanie wysłany plik.

C:\InetPub\wwwroot\gazetka\default.htm

Jeżeli taki plik nie zostanie znaleziony, przeglądarka może zachować się dwojako:

Wyswietli listę plików znajdujących się pod adresem:

http://sbs2k/gazetka

czyli wewnątrz katalogu:

C:\InetPub\wwwroot\gazetka

Lub wyświetli komunikat o błędzie, jeżeli we właściwościach katalogu:

http://sbs2k/gazetka

nie będzie załączona możliwość jego przeglądania (opcja ustawiana domyslnie)

Jednak będzie można obejrzeć stronę internetową wpisując dokładnie jej nazwę, np.

http://sbs2k/gazetka/dowcipy.html

co powoduje wysłanie do przeglądarki użytkownika pliku:

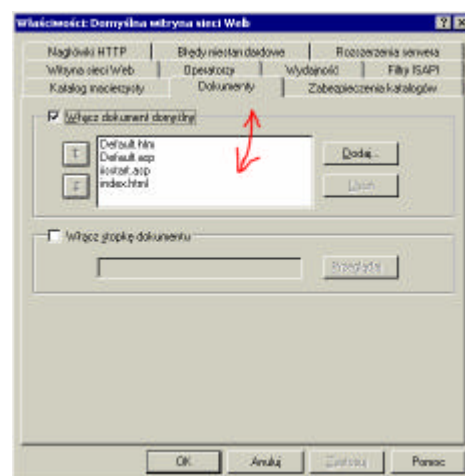
C:\InetPub\wwwroot\gazetka\dowcipy.html

Często wygodnie jest określać dodatkowe, oprócz **default.htm**, nazwy plików, które będą traktowane przez serwer WWW jako startowe i wysyłane automatycznie do przeglądarki WWW użytkownika, gdy ten nie określi nazwy pliku, lecz tylko nazwę katalogu serwera WWW.

Często spotykane nazwy tych plików to:

index.html, index.htm, default.html, start.htm, start.html, index.php,

Wybierając właściwości dowolnego katalogu możemy określić dla niego domyślną nazwę pliku wysyłanego do przeglądarki WWW jako plik startowy. Określamy nazwę pliku wybierając zakładkę **dokumenty**



Okreslenie domyslniej witryny WWW widocznej pod adresem

http://sbs2k

Strona WWW wyswietlana w przegladarence sieci WEB po wpisaniu adresu:

http://sbs2k

domyslnie, znajduje sie na dysku serwera w folderze:

C:\InetPub\wwwroot

Jezeli chcesz to zmienic:

Uruchom Menedzera uslug internetowych (Start -> Programy -> Narzedzia administracyjne -> Menedzer uslug internetowych)

Nastepnie:

Rozwin Internetowe uslugi informacyjne

- Rozwin *sbs2k
- Wskaz prawym przyciskiem **Domyslne Witryna sieci Web**
- Wybierz z menu kontekstowego **Wlasciwosci**
 - Przejdz do zakladki **Katalog macierzysty**
 - Uzyj przycisku **Przebladaj...** do okreslenia katalogu w ktorym znajduje sie strona glowna (witryna domyslne) serwera WWW
 - Potwierdz zmiany przyciskiem **OK**

