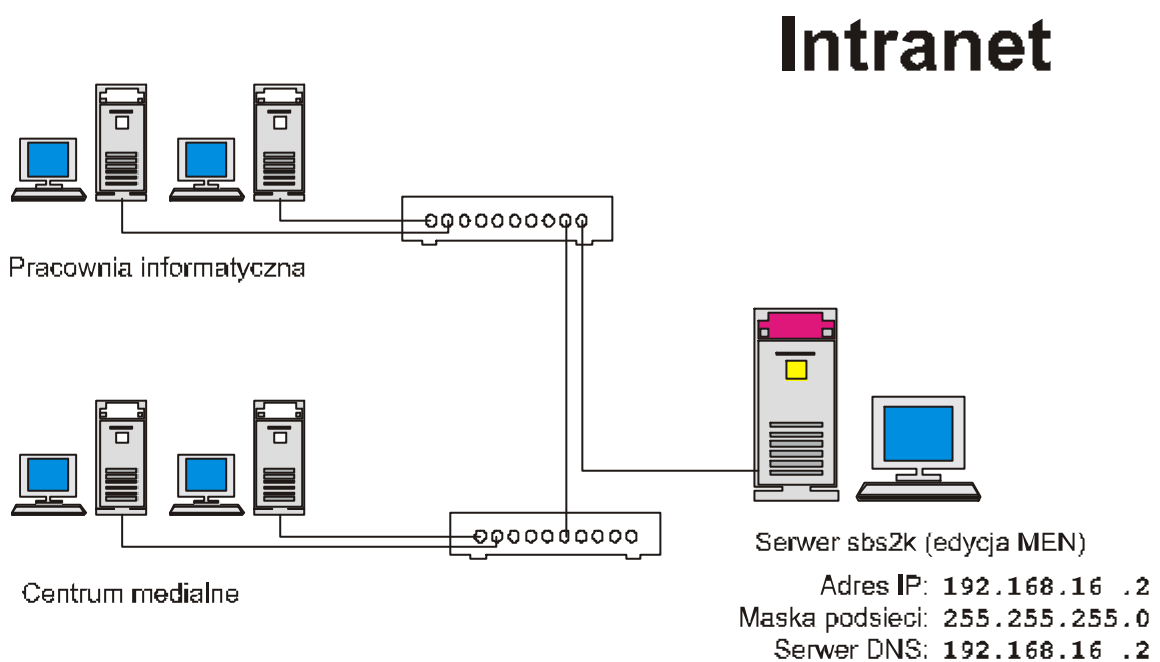


## „Pracownia internetowa w kazdej szkole” (edycja 2003)

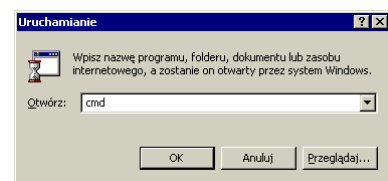
### Podłączanie pracowni ponadgimnazjalnej (edycja MEN 2003) do Internetu

#### I. Domyslna konfiguracja pracowni ponadgimnazjalnej (edycja MEN )

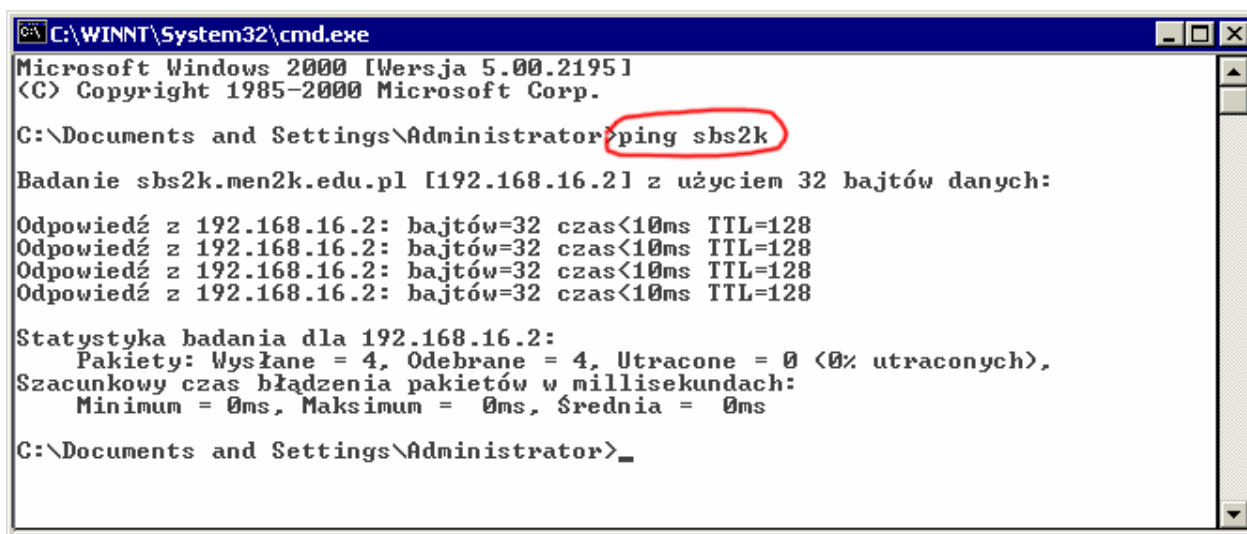


Domyslnie serwer, posiada nadany na stale nastepujacy adres IP: **192.168.16.2** , natomiast stacjom roboczym w sposob dynamiczny przydzielane sa adresy IP z zakresu od **192.168.16.10** do **192.168.16.200**

W celu sprawdzenia poprawnosci polaczen na kazdej stacji roboczej mozesz wydac komende ping (z wiersza polecen), ktora wysyla pod podany adres IP, kontrolny pakiet danych



**Rysunek 1** Wywołanie wiersza poleceń:  
Wybierz z paska zadań **Start** -> **Uruchom** i  
wydaj polecenie **CMD**



```
C:\WINNT\System32\cmd.exe
Microsoft Windows 2000 [Wersja 5.00.2195]
(C) Copyright 1985-2000 Microsoft Corp.

C:\Documents and Settings\Administrator>ping sbs2k

Badanie sbs2k.men2k.edu.pl [192.168.16.2] z użyciem 32 bajtów danych:

Odpowiedź z 192.168.16.2: bajtów=32 czas<10ms TTL=128
Odpowiedź z 192.168.16.2: bajtów=32 czas<10ms TTL=128
Odpowiedź z 192.168.16.2: bajtów=32 czas<10ms TTL=128
Odpowiedź z 192.168.16.2: bajtów=32 czas<10ms TTL=128

Statystyka badania dla 192.168.16.2:
  Pakiety: Wysłane = 4, Odebrane = 4, Utracone = 0 (0% utraconych),
Szacunkowy czas błędzenia pakietów w milisekundach:
  Minimum = 0ms, Maksimum = 0ms, Średnia = 0ms

C:\Documents and Settings\Administrator>_
```

Rysunek 2 Wynik działania komendy ping

.....

.....

.....

.....

.....

.....

.....

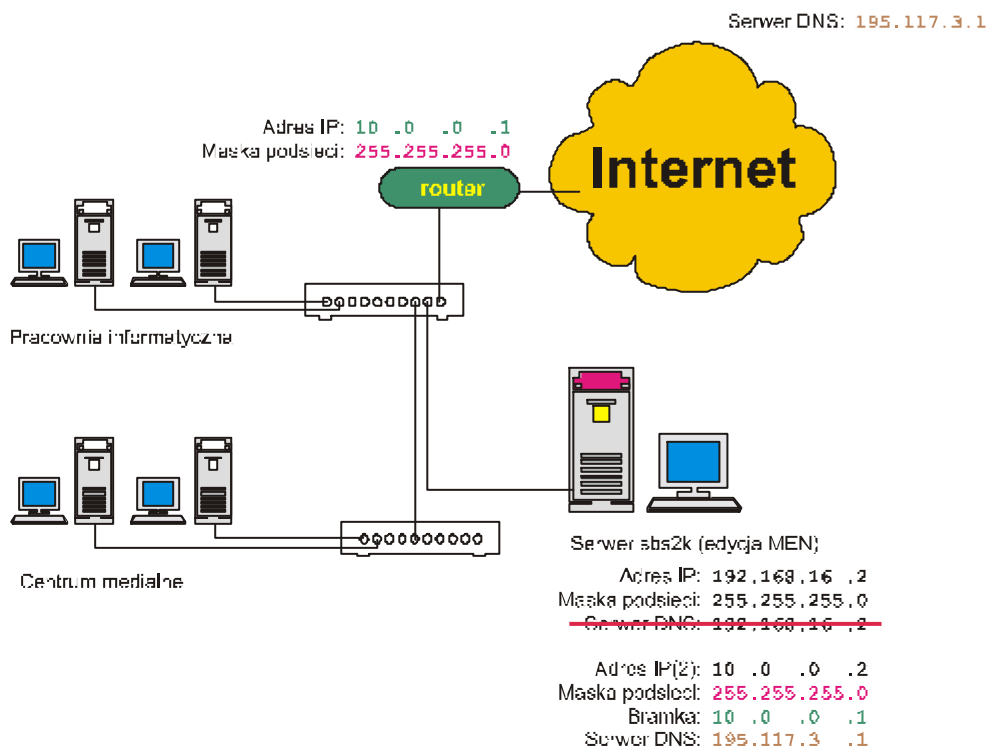
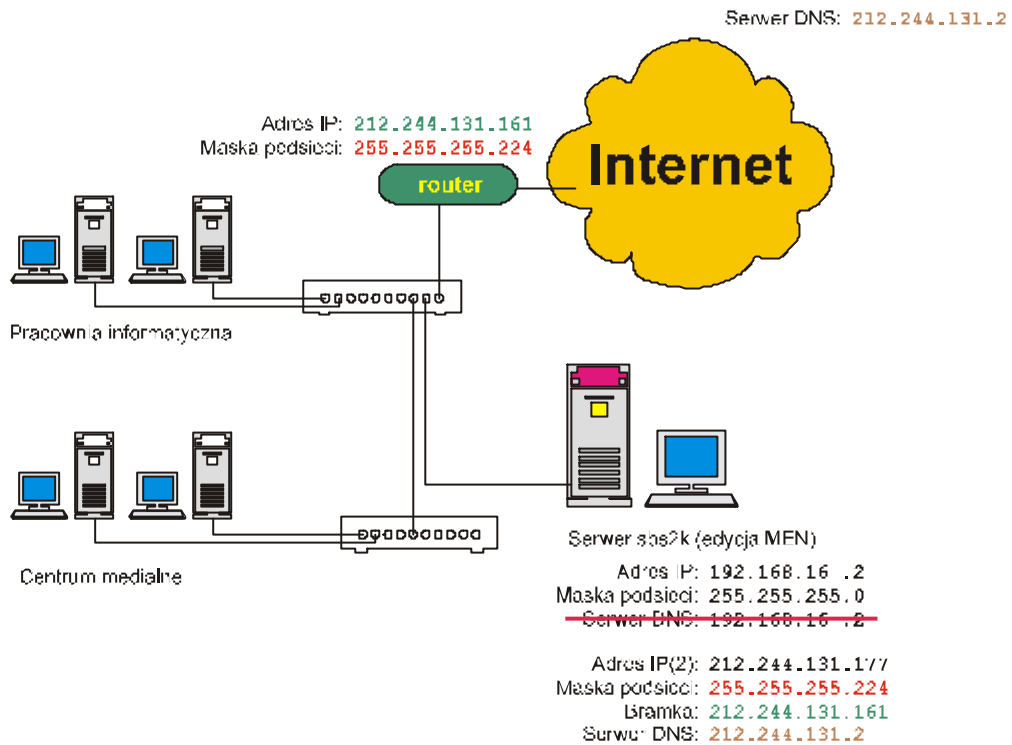
.....

.....

.....

.....

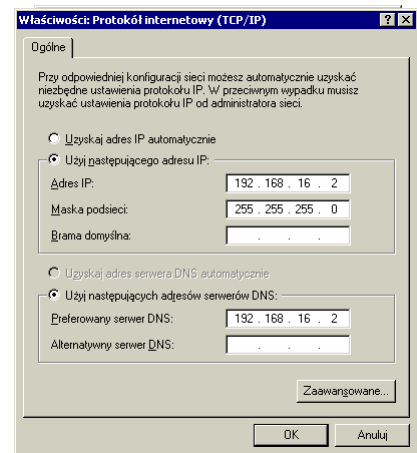
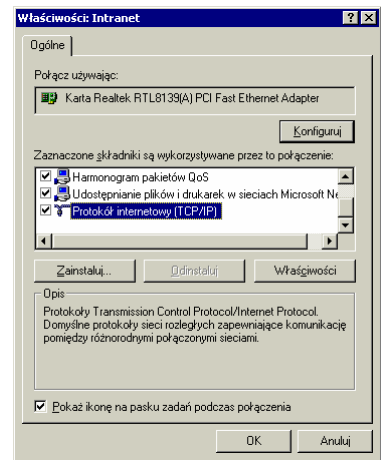
## II. Konfiguracja pracowni ponadgimnazjalnej (edycja MEN 2003) wypożyczonej w zewnętrzny router (bramkę)



Po podłączeniu do lokalnej sieci zewnętrznego routera, należy serwerowi nadać kolejny adres IP z zakresu obsługiwanego przez router oraz określić bramkę. Bramka jest adresem IP routera.

W tym celu należy:

- wybrać prawym przyciskiem z **pulpitu serwera** **Moje miejsca sieciowe**
- w menu podręcznym wskazać **Właściwości**.
  - Wybrać prawym przyciskiem interfejs sieciowy **IntraNet**
  - w menu podręcznym wskazać **Właściwości**.
  - wskazać na liście **Protokół internetowy TCP/IP**
  - wybrać przycisk **Właściwości**
  - wybrać przycisk **Zaawansowane...**
- W zakładce **Ustawienia protokołu IP** w ramce **Adresy IP** wybrać przycisk **Dodaj...**
  - Wpisać **maske** oraz **adres IP** dla serwera z zakresu obsługiwanego przez router,
  - Wybrać przycisk **Dodaj**
- W zakładce **Ustawienia protokołu IP** w ramce **Bramy domyślne** wybrać przycisk **Dodaj...**
  - Wpisać **adres IP** routera (bramki),
  - Wybrać przycisk **Dodaj**
- W zakładce **DNS** w ramce **Adresy serwerów DNS według kolejności używania** wybrać przycisk **Edytuj...**
  - Wpisać **adres IP serwera DNS** podanego przez twojego operatora Internetu,
  - Wybrać przycisk **OK**
  - Wybrać przycisk **OK**
  - Wybrać przycisk **OK**



Sprawdź poleceniem ping, poprawność połączenia z routerem

.....

.....

.....

.....

.....

.....

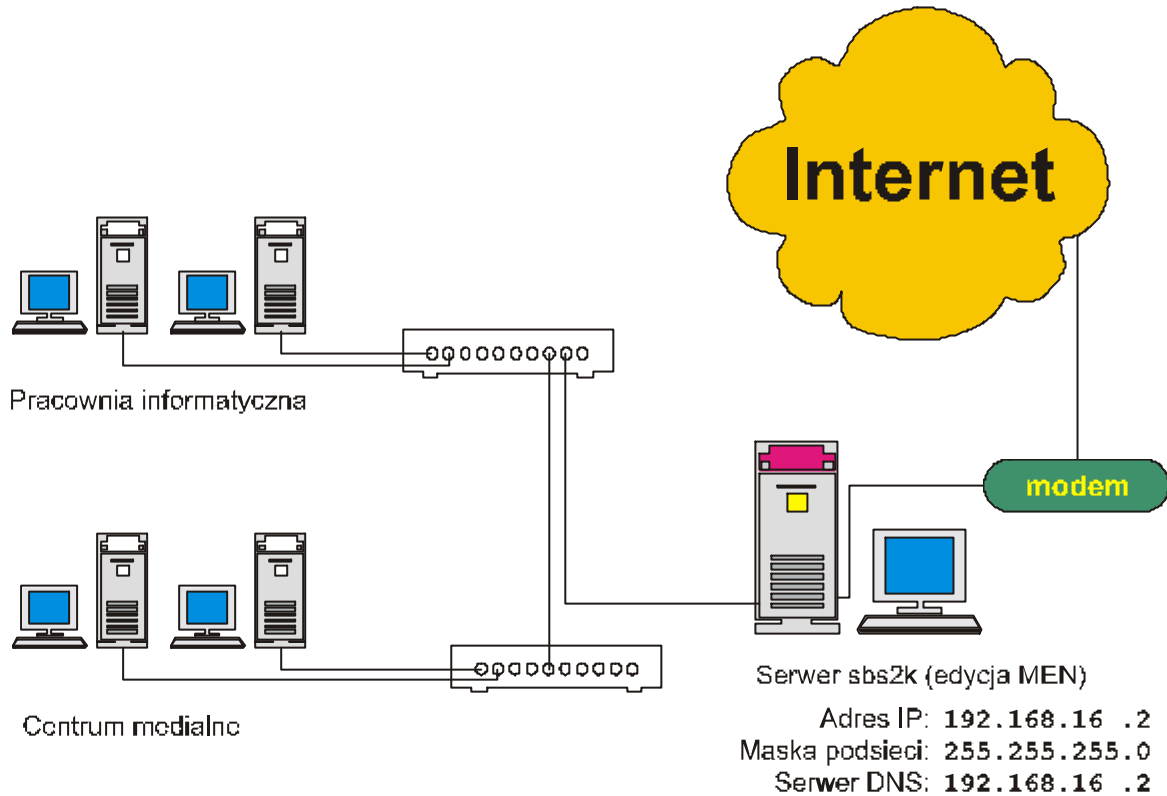
.....

.....

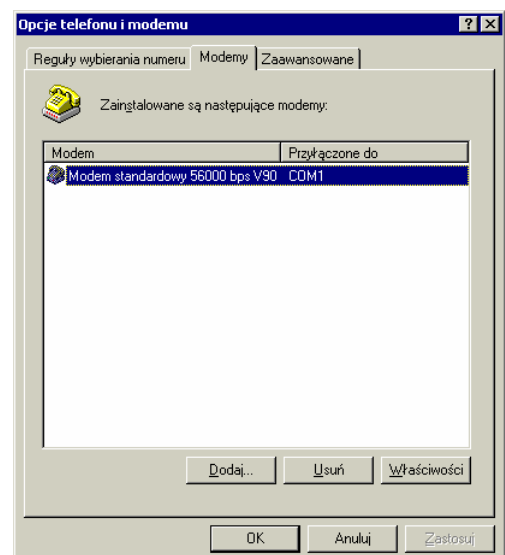
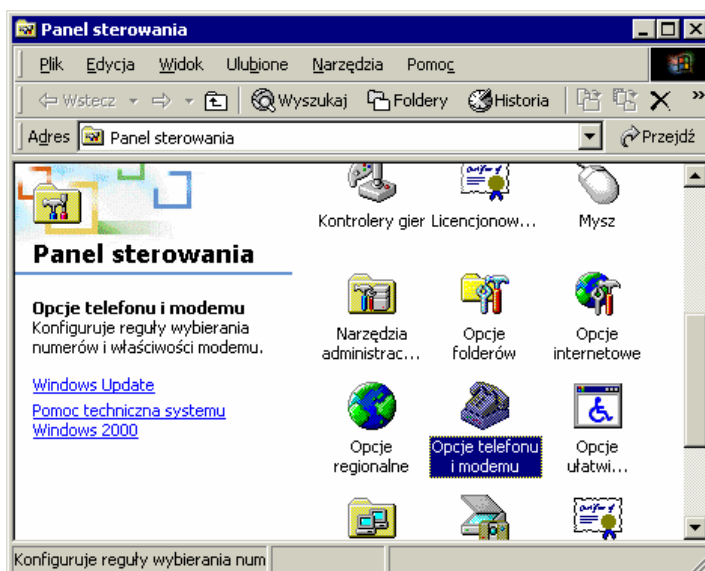
.....

.....

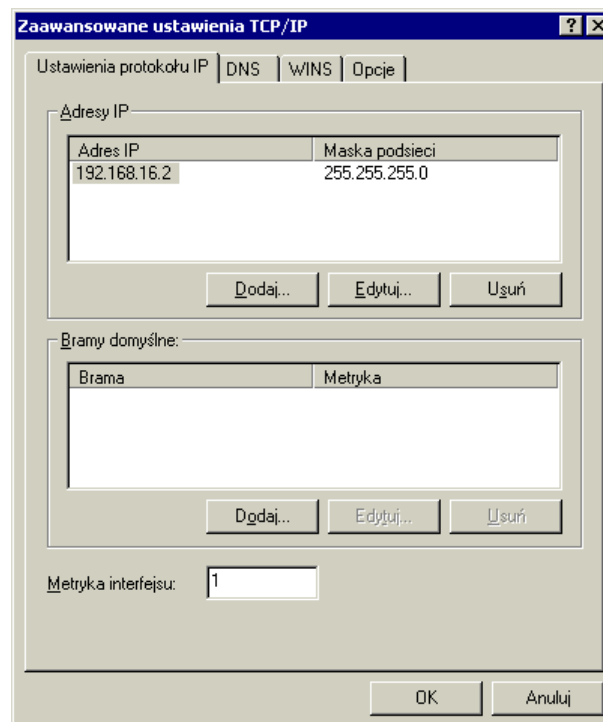
### III. Konfiguracja pracowni ponadgimnazjalnej (edycja MEN 2003) wyposażonej w modem



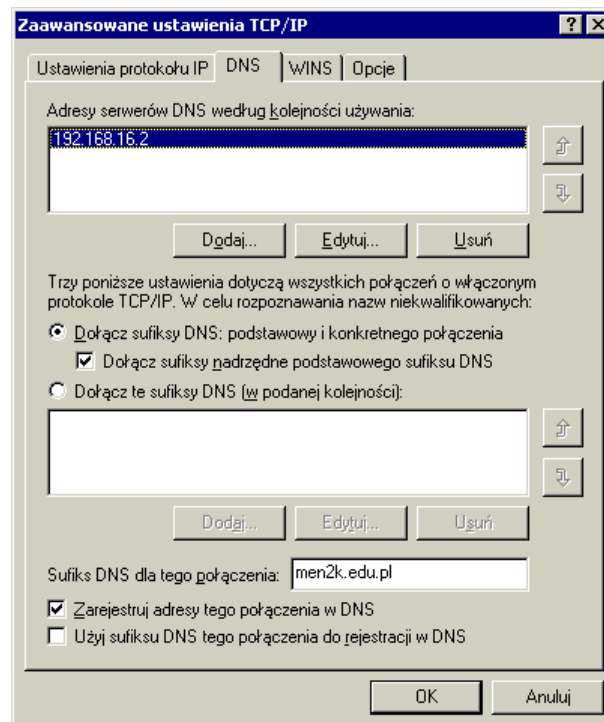
Sprawdz poprawność funkcjonowania modemu lub dodaj modem, jeżeli podłączyłeś go w tej chwili, otwierając **Opcje telefonu i modemu** w **Panelu sterowania**



- Jeżeli dokonywano wcześniej jakichkolwiek zmian w ustawieniach TCP/IP serwera, musisz przywrócić oryginalny stan tzn:
  - Adres IP serwera: 192.168.16.2 (uwaga powinien być tylko jeden)
  - Maska podsieci: 255.255.255.0
  - Serwer DNS: 192.168.16.2
- Jeżeli nie jesteś pewien czy ustawienia TCP/IP nie uległy zmianom:
  - Wybierz prawym przyciskiem myszy z pulpitu serwera **Moje Miejsca sieciowe**
  - Wybierz z podręcznego menu **Właściwości**
  - Wybierz prawym przyciskiem myszy element **Intranet**
  - Wybierz z podręcznego menu **Właściwości**
  - Wskaz z listy element **Protokół internetowy (TCP/IP)**
  - Wybierz przycisk **Właściwości**
  - Wybierz przycisk **Zaawansowane...**
  - Zakładka **Ustawienia protokołu IP** musi wyglądać następująco



- o Zakładka DNS musi wyglądać następująco



.....

.....

.....

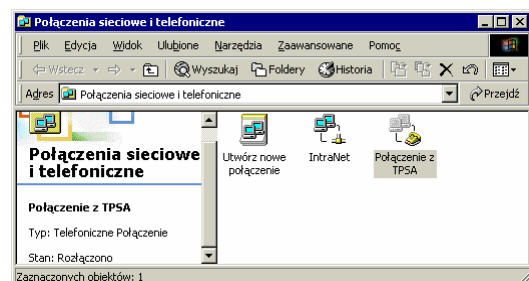
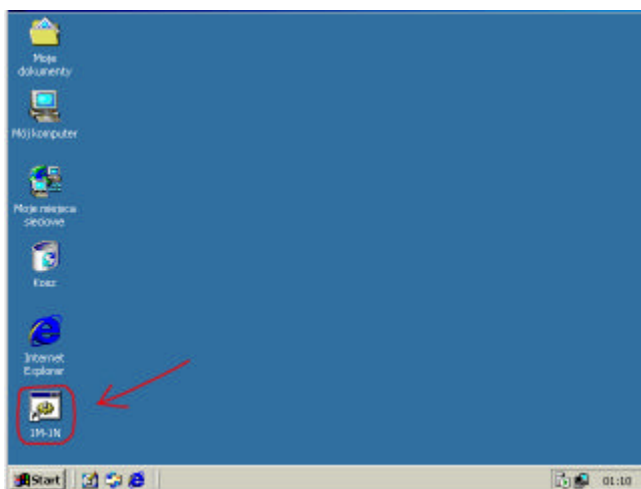
.....

.....

.....

.....

Uruchom skrypt 1M-1N znajdujący się na pulpicie serwera



- Wybierz prawym przyciskiem z **pulpitu serwera** **Moje miejsca sieciowe**
- W menu podręcznym wskaz **Właściwości**
- Sprawdź czy w oknie **Połączenia sieciowe i telefoniczne** znajduje się element **Połączenie z TPSA**
- Wybierz prawym przyciskiem **Połączenie z TPSA**
  - Określ numer dostępowy dostawcy Internetu (w przypadku **TPSA** jest to **0202122**)
- Potwierdź zmiany
- Wybierz **Połączenie z TPSA**, w polu **nazwa użytkownika** raz w polu **hasło** wpisz **ppp**

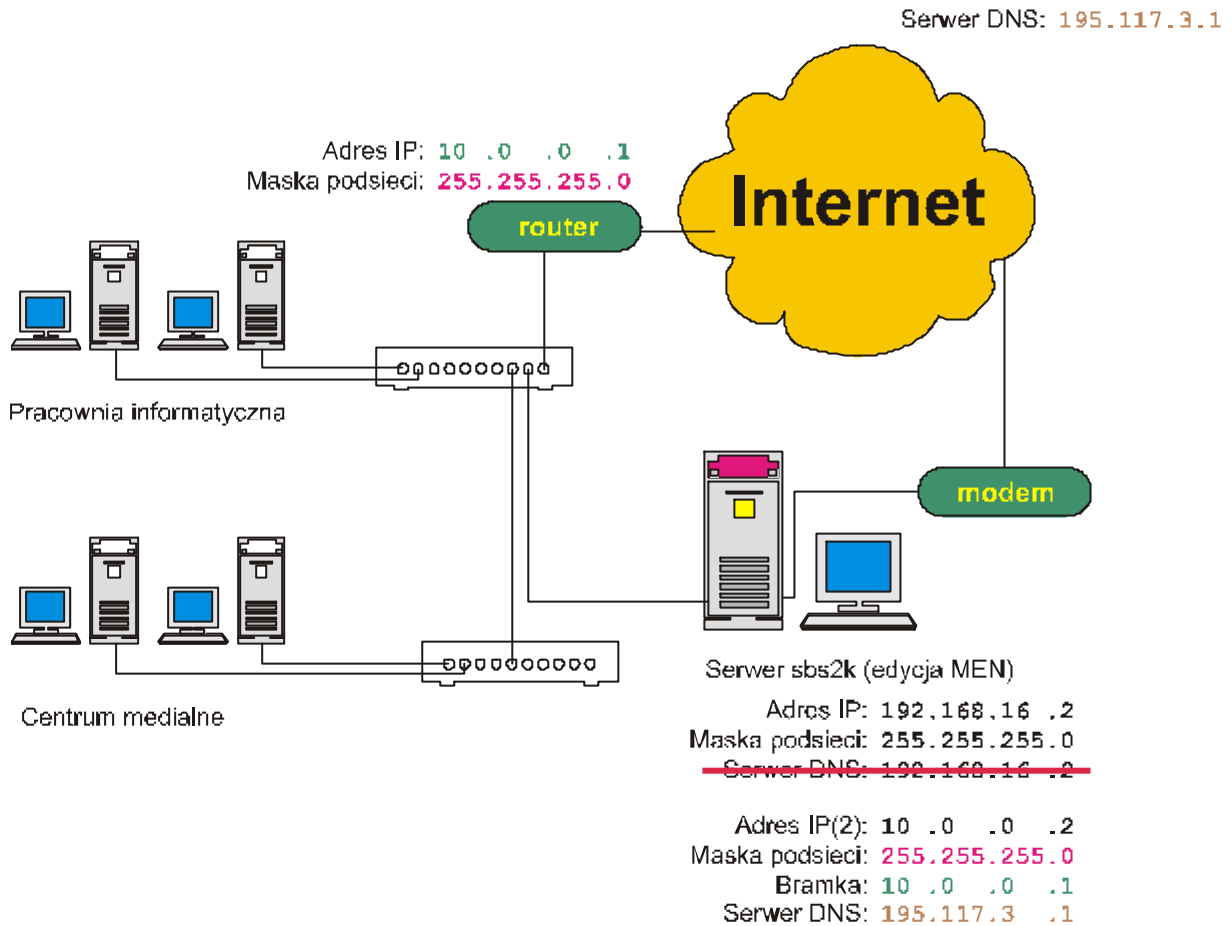
**Uwagi:**

**Bez względu na to jak długie zostanie wpisane hasło, zostanie one ze względów bezpieczeństwa zawsze przedstawione i zamaskowane za pośrednictwem takiej samej ilości znaków**

**W celu naprawienia ustawień, poprzez ponowne uruchomienie skryptu 1M-1N, należy usunąć z okna **Połączenia sieciowe i telefoniczne** element **Połączenie z TPSA****

.....  
.....  
.....  
.....

#### IV. Konfiguracja pracowni ponadgimnazjalnej (edycja MEN 2003) wyposażonej w zewnętrzny router oraz modem



Polaczenie z zewnetrznym routerem skonfiguruj tak jak w punkcie II (jezeli jeszcze tego nie robiles)

Polaczenie z modemem skonfiguruj tak jak w punkcie III (jezeli jeszcze tego nie robiles)

Uwaga:

Poprzez wlaczenie i wylaczenie automatycznego dodzwaniania, mozesz sterowac sposobem podlaczenia do Internetu.

.....

.....

.....

.....

.....

