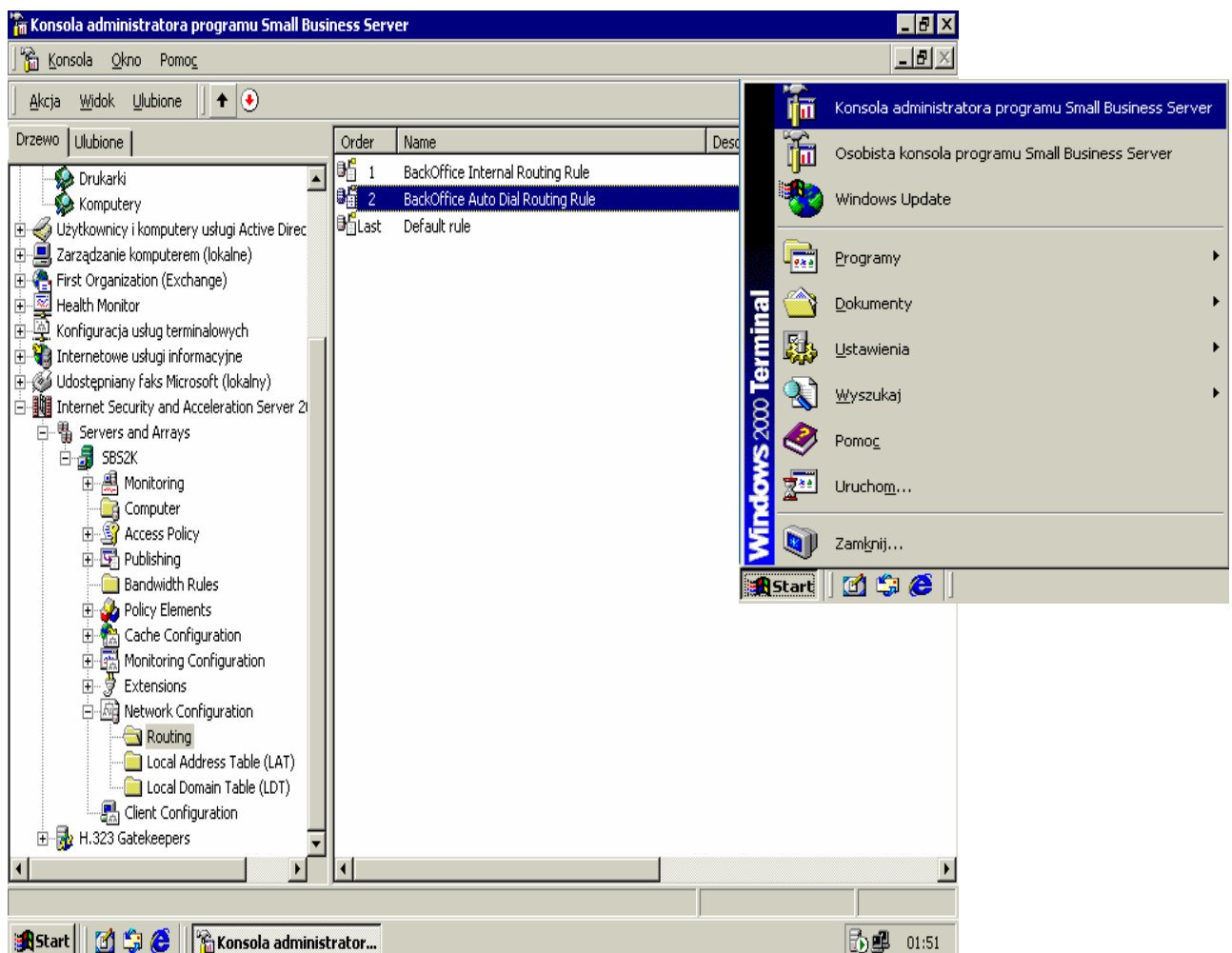


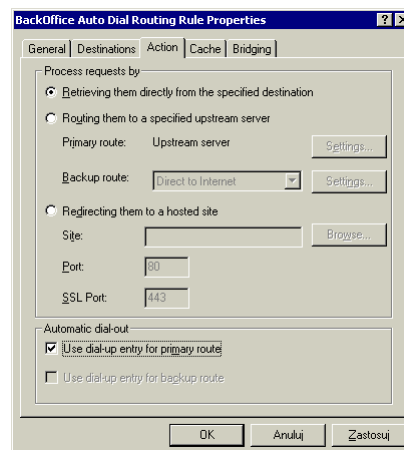
„Pracownia internetowa w każdej szkole” (edycja 2003)

Włączanie i wyłączanie automatycznego dodzwaniania pracowni edycja MEN 2003 do Internetu

Otwórz z paska zadań **Konsolę administratora programu Small Business Server**



- Rozwin **Internet Security and Acceleration Server 2000**
- Rozwin **Servers and Arrays**
- Rozwin **SBS2K**
- Wskaz prawym przyciskiem myszy **Network Configuration**
- Wybierz z menu podręcznego **Właściwości**
- Wyczyszc pola **Use dial-up entry**
- Wybierz przycisk **OK**
- Rozwin **Network Configuration**
- Rozwin **Routing**
 - Wybierz prawym przyciskiem **BackOffice Auto Dial Routing Rule**
 - Wybierz z menu kontekstowego **Właściwości**
 - Wybierz zakładkę **Action**
 - W ramce **Automatic dial-out** zaznacz pole **Use dial-up entry for primary route** jeżeli chcesz wykorzystywać modem (lub HIS) do automatycznego połączenia z Internetem, w przeciwnym wypadku wyczyść pole **Use dial-up entry for primary route**



.....

.....

.....

.....

.....

.....

.....

.....

